

HACE CIEN AÑOS

La desgracia tiñe de luto el Raid París-Madrid

El verano de 1911 trajo a las primeras páginas de la prensa nacional el terrible accidente aéreo ocurrido en la jornada de apertura del popular raid aéreo organizado por el semanario "Le Petit Parisien" que se celebraba entre las ciudades de París y Madrid, y en el que participaban numerosos pilotos internacionales.

Según relataba "La Ilustración Artística", la carrera París-Madrid "se consideró desde el primer momento como la más difícil y peligrosa de cuantas hasta el presente se han realizado, no sólo por las condiciones del territorio que debía atravesarse sino también porque, al revés de los otros raids semejantes, las fechas eran absolutamente obligatorias y los aviadores debían emprender sus vuelos en los días marcados, cualquiera que fuese el estado de la atmósfera".

No queda claro cuál fue el motivo por el que el aviador de origen francés, Sr. Train, realizó, al poco de despegar, un brusco movimiento que precipitó el aparato directamente hacia la tribuna de autoridades. Mauricio Bertaux, Ministro de la Guerra, falleció al instante; M. Monis, Presidente del Consejo francés, resultó gravemente herido.

"El público —relataba "El Liberal"—al darse cuenta de lo ocurrido, prorrumpió en gritos de espanto, invadiendo la pista. El aviador, a poco de caer, salió de entre los restos del aeroplano, pálido el semblante y brillando en sus ojos miradas de locura".

A pesar de los grandes avances técnicos de todo tipo experimentados por la aeronáutica, desgracias similares siguen ocurriendo con cierta frecuencia. Las últimas conocidas fueron el "aterizaje forzoso" en una calle de una avioneta que realizaba una exhibición en las afueras de una importante ciudad europea; y, por otra parte, la caída en picado de un experimentado piloto que participa en unos ejercicios en USA, y acabó estrellándose contra el suelo. ¿Temeridad?, ¿mala suerte?, ¿exceso de confianza? Cualquiera sabe...

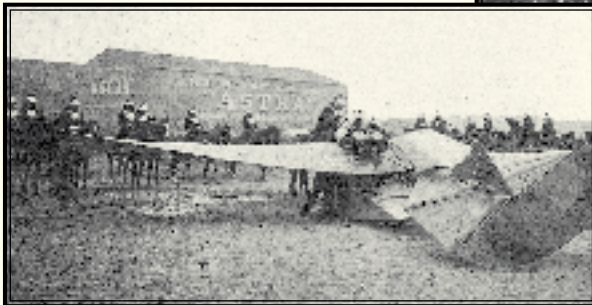


El aviador Train, causante del accidente, en su aparato E. Train-Gnome.

Santana Fuentes



Grupo de autoridades sobre el que cayó el aparato.



El monoplano de Train después del accidente.



Cartel anunciador de la carrera.



Momento de partir el automóvil que conducía, herido de gravedad, al presidente del Consejo, Sr. Monis.